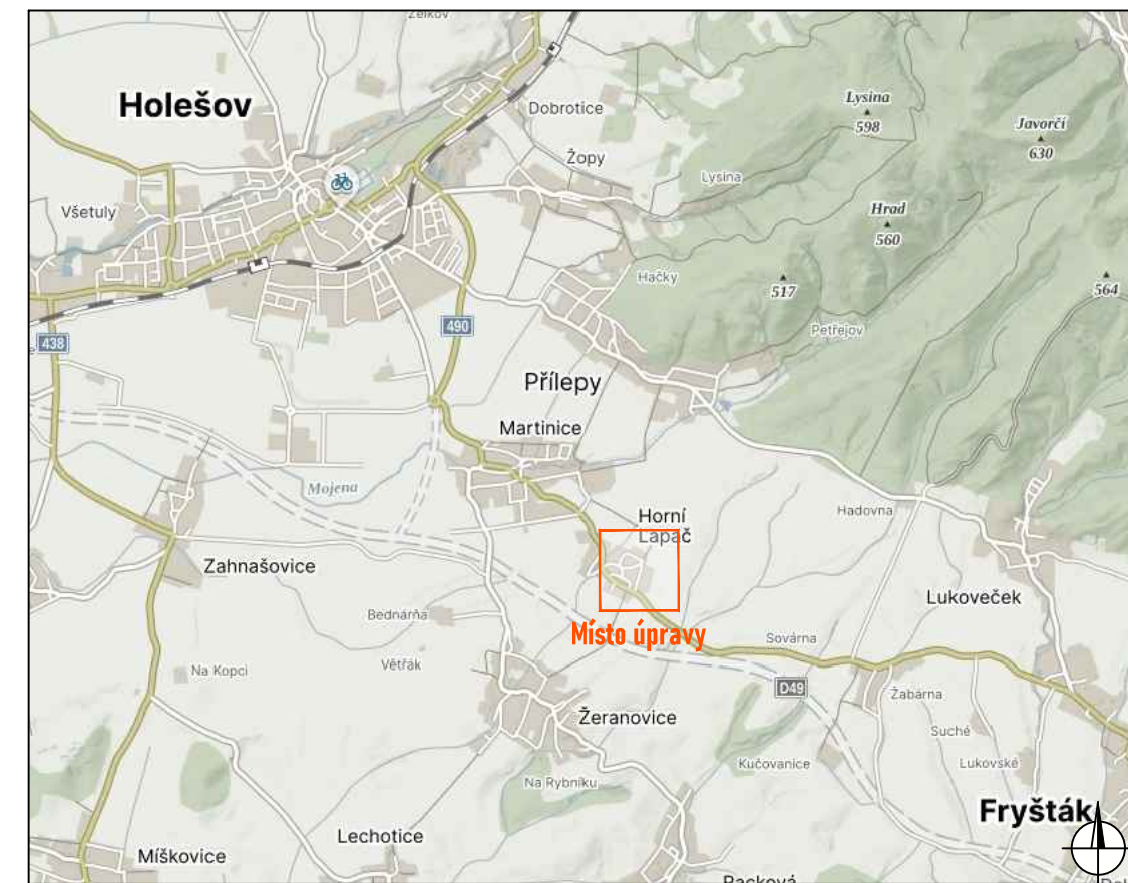
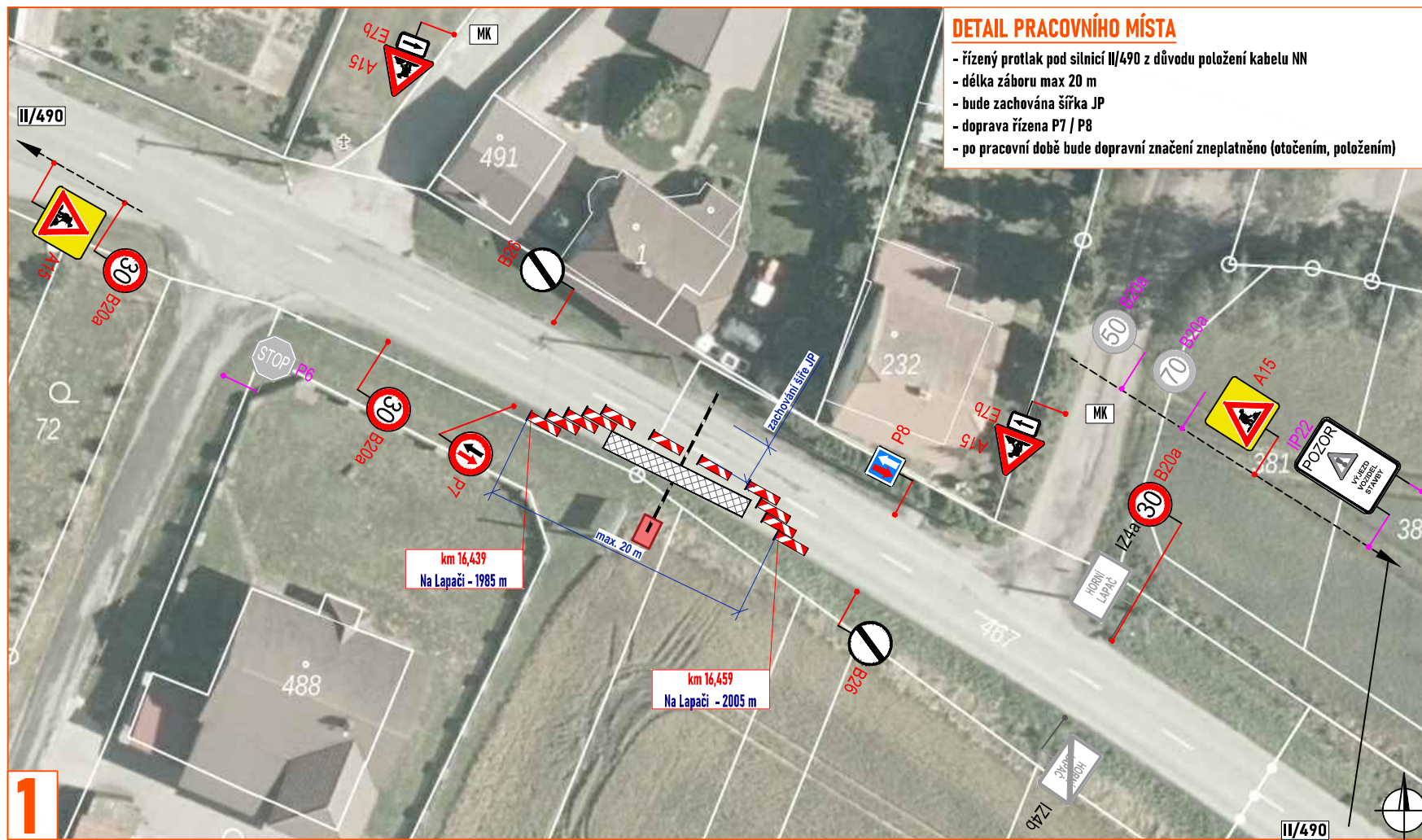


### DETAIL PRACOVNÍHO MÍSTA

- řízený protlak pod silnicí II/490 z důvodu položení kabelu NN
- délka záboru max 20 m
- bude zachována šířka JP
- doprava řízena P7 / P8
- po pracovní době bude dopravní značení zneplatněno (otočením, položením)



### DETAIL MÍSTA ÚPRAVY



### DETAIL PRACOVNÍHO MÍSTA

- řízený protlak pod silnicí II/490 z důvodu položení kabelu NN
- délka záboru max 20 m
- bude zachována šířka JP
- doprava řízena P7 / P8
- po pracovní době bude dopravní značení zneplatněno (otočením, položením)

### Legenda:

- pracovní místo
- řízený protlak pod silnicí II/490
- manipulační prostor / technika na komunikaci
- P2 - navržené přechodné svislé dopravní značení
- P2 - již stanovené přechodné dopravní značení
- P2 - stávající svislé dopravní značení
- P2 - zrušené/přesunutě stávající svislé dopravní značení

Souhlasíme s přechodnou úpravou provozu, uzavírkou a zvláštním užíváním pozemní komunikace.  
V souladu s ustanovením § 36 odst. 3 zák. č. 500/2004 Sb. Správního řádu se vzdáváme práva vyjádřit se k podkladům rozhodnutí.

Dopravní značení, které bude v rozporu s přechodným dopravním značením, bude dočasně zneplatněno.

ZDROJ MAPOVÝCH PODKLADŮ **Mapy.cz; © Seznam.cz, a.s.** **MAPY.CZ**

VYPRACOVAL	ZAVADIL	 NVB LINE s.r.o. Cukrovar 716 768 21 Kvasice www.nvblne.cz zavadi@nvblne.cz tel.: 778 973 109	
UPRAVIL			
KONTROLOVAL	JANATA		
INVESTOR	EG.D, a.s.		
ZHOTOVITEL	MP Projekt s.r.o.		
NÁZEV STAVBY	<b>HORNÍ LAPAČ, K-72, KAB. NN</b>		
DOPRavnÉ INŽENÝRSKÁ OPATŘENÍ		FORMÁT	A3
<b>DETAIL PRACOVNÍHO MÍSTA</b>		DATUM	1.7.2024
		Č. ZAKÁZKY	ZK-24-0925